



FLORON-FFF Nieuwsbrief voor de Friese plantenwaarnemers #07

april 2023

DC-team

Harry Waltje,
harrywaltje@gmail.com
06 15566712

Ben Bruinsma,
botep@outlook.com
06 21828410

Gertie Papenburg
gmgjtp@xs4all.nl
06 23627840

- Inhoud:**
1. de online **FLORON-grassencursus** – *Opgave mogelijk tot en met 30 april.*
 2. **excursies die aansluiten** bij de FLORON-basiscursus en -grassencursus
 3. **Elke woensdagochtend** kun je met Ben Bruinsma mee het veld in.
En op za. 13 mei: HNS-inventarisatie Easterlittens.
-

1. de online **FLORON-grassencursus** – [Klik hier voor meer informatie en opgave.](#)

Cursus Grassen Herkennen

Beste plantenliefhebber,

Op 10 mei start de nieuwe cursus Grassen Herkennen. FLORON heeft deze verdiepingscursus met vijf lessen ontwikkeld voor de iets gevorderde plantenkenner. Tijdens de cursus leer je algemene grassen herkennen en worden determinatiekenmerken uit de flora met foto's geïllustreerd. Ook komt een aantal biotopen aan bod waarin veel grassen voorkomen, zoals wegbermen en oevers.

Deelname kost € 49,- en hiervoor krijg je meerdere jaren toegang tot de cursuswebsite, in elk geval zolang FLORON de cursus blijft aanbieden.

2. excursies die aansluiten bij de FLORON-basiscursus en -grassencursus

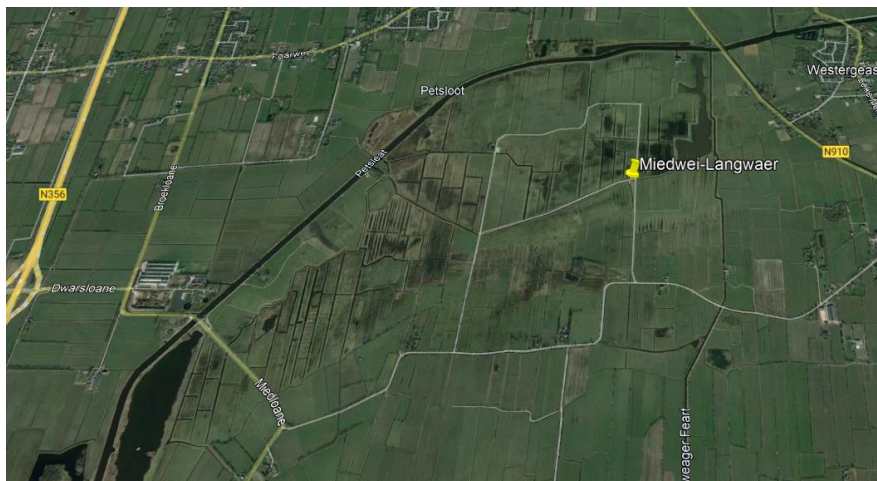
Aansluitend op deze cursussen verzorgen FLORON en FFF een viertal veldexcursies. Alle excursies worden gehouden **van 09.30 tot ca. 12.00 uur**.

De excursies zijn gericht op deelnemers aan de cursussen, maar ze zijn voor iedere belangstellende gratis toegankelijk. Graag vooraf aanmelden via bij Gertie: gmgitp@xs4all.nl.

Op **zaterdag 6 mei** kun je mee met een excursie die aansluit op de **basiscursus**. Deze wordt gehouden in de omgeving van het **SBB-Bezoekerscentrum het Drents-Friese Wold**. Het **verzamelpunt** is de parkeerplaats. Adres: **Terwisscha 6A, 8426 SJ Appelscha**.

We kijken in principe naar alle planten, maar er zal vooral ook uitleg gegeven worden over **familiekenmerken** van de belangrijkste plantenfamilies aan de hand van soorten die we tegenkomen.

Op **zaterdag 20 mei** kijken we vooral naar **grassen** en grasachtigen van **vochtige biotopen**. Deze excursie wordt gehouden in **de Zwagermieden**. Het **verzamelpunt** is de **kruising van de Miedwei, Kollumerzwaag met it Langwaer**, een onverhard pad. De Miedwei loopt zuid-noord, it Langwaer zw-no. Helemaal links zie je de Centrale As.



We focussen erop dat je concreet voor ogen krijgt wat al die **termen** die specifiek bij de grassenfamilie horen, inhouden. En natuurlijk **leer je een aantal grassen bij naam kennen**. Als we interessante planten uit andere families tegenkomen, zullen we ook daar aandacht aan besteden.

Op **zaterdag 3 juni** kun je mee met een excursie die aansluit op de **basiscursus**. Deze excursie wordt gehouden in de Alde Feanen bij **Earnewâld**. Het **verzamelpunt** is de parkeerplaats aan de **Dominee Bolleman van der Veenweg 7**, bij de gaswinlocatie. Zie de foto op de volgende bladzijde.

We kijken weer in principe naar alle planten, maar er zal weer veel uitleg gegeven worden over **familiekenmerken** van de belangrijkste plantenfamilies aan de hand van soorten die we tegenkomen.



Op **zaterdag 10 juni** kijken we weer vooral naar **grassen** en grasachtigen van **droge biotopen**. Deze excursie wordt gehouden rondom de **Schapendobbe** bij **Elsloo**.

Het **verzamelpunt** bepalen we nog. Dat hangt af van het aantal opgaven. Je krijgt dan 8 juni de routebeschrijving via de mail toegestuurd. Opgave is hier dus noodzakelijk: gmgitp@xs4all.nl.

We focussen erop dat je concreet voor ogen krijgt wat al die **termen** die specifiek bij de grassenfamilie horen, inhouden. En ook nu **leer je een aantal grassen bij naam kennen**. Als we interessante planten uit andere families tegen komen, zullen we daaraan natuurlijk ook aandacht besteden.



3. Elke woensdagochtend (maar niet in schoolvakanties) **gaat Ben Bruinsma voor inventarisatie het veld in...**

al of niet met Harry Waltje en/of Flip Sollman – , meestal in noordwestelijk Fryslân. Hij neemt / zij nemen graag één of enkele mensen mee. Een goede gelegenheid om in klein comité heel veel informatie over allerlei soorten te krijgen; voor wie botanische/floristische meters wil maken! Als je de gelegenheid hebt om een woensdagochtend mee op stap te gaan, **neem dan tijdig per mail, Whatsapp of telefoon contact met Ben op.** Contactgegevens vooraan in deze Nieuwsbrief.

Ben heeft ook een **HNS-inventarisatie** op de rol voor hok 172-571.

Zaterdag 13 mei, 13.00 uur. Verzamelpunt parkeerplaats aan it Hynstewaed, Easterlittens.

Wij wensen ieder een heel mooi plantenseizoen!